



2017-1 글로벌 멘토링 오리엔테이션

2017. 3. 22
교수학습센터



Contents

1

멘토링 왜 하지?

2

멘토링 운영사항

3

멘토링 제출서류

4

학습일지 제출 방법

5

멘토링 운영 일정

6

우수 팀 선정 기준

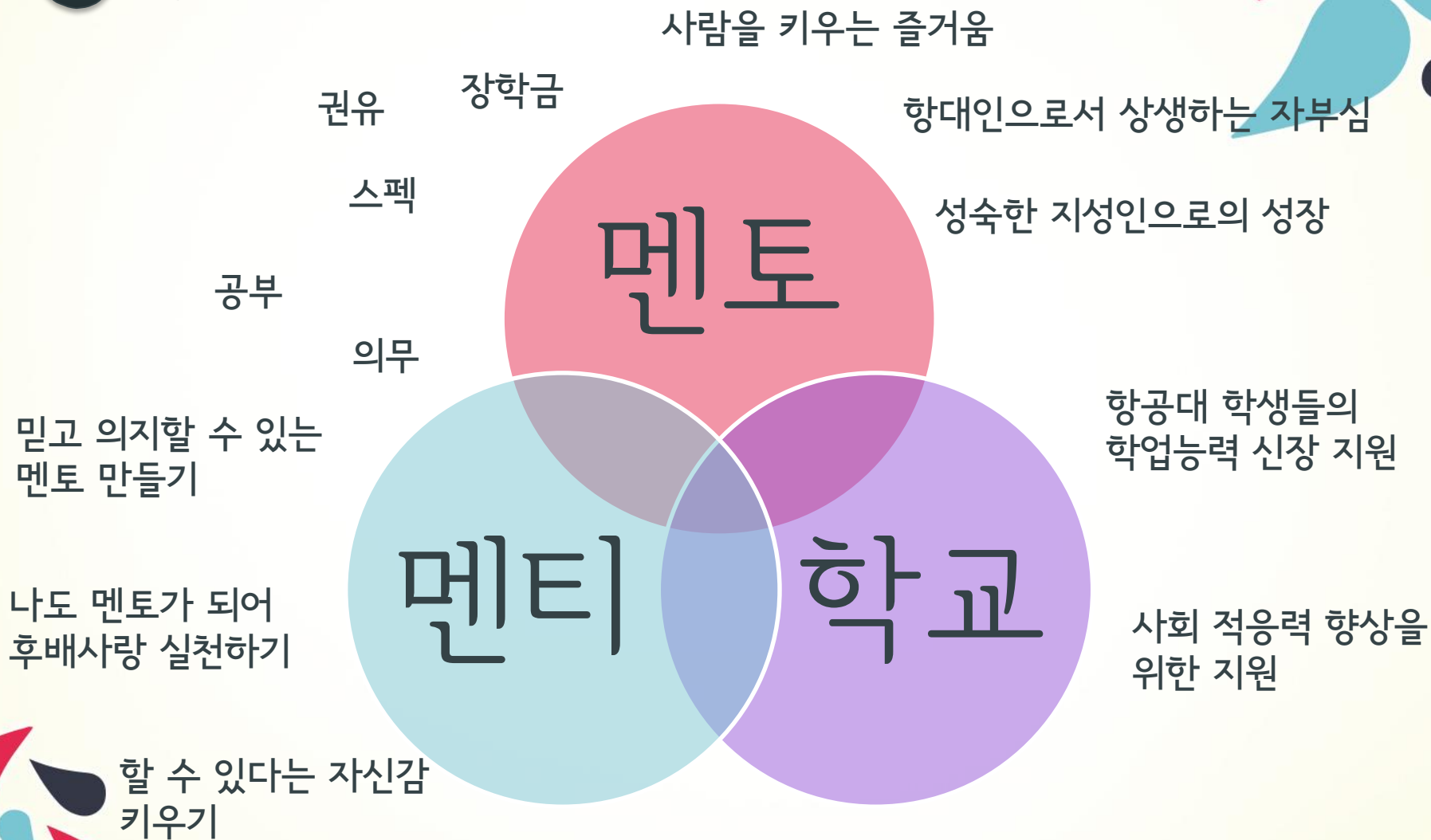
7

멘토링 유의사항

8

CTL 연락처

1 멘토링 왜 하지?



멘토링 운영 사항

- 활동기간
 - 2017. 3 ~ 6 (총 10주, 중간/기말고사 기간 제외)
 - 주 4시간 활동
 - 총 28팀 진행
- 활동내용
 - 학습지도 2시간(지정된 멘토링 과목)
 - 개인상담 2시간(학교생활, 연애상담, 고민상담 등)
 - 중간모임(5주차 이후 멘토-멘티 따로 실시)
- 활동결과
 - 학습계획서 + 매주 활동일지 + 최종 보고서
 - 멘토 장학금 지급(30만원-5주차 이후(6월 초), 프로그램 종료 후)
 - 우수팀 장학금 지급(30만원)

멘토링 제출 서류

- 학습계획서(멘토 필수)
 - 한 학기 목표, 학습 및 활동 내용 작성(*공란 감점 사유)
 - 오티 후 1주 내 제출
- 활동 일지(멘토 필수)
 - 매주 학습내용 및 상담내용 작성(*사진 첨부)
 - 4회에 걸쳐 제출
- 최종 보고서(멘토, 멘티 필수)
 - 한 학기 활동 정리 및 소감 작성
 - 프로그램 종료 후 2주 내 제출
 - 만족도 설문조사 포함
- 멘토링 포트폴리오(멘토 선택)
 - 활동 사진, 학습 자료 등
 - 기사 스크랩, 문제 풀이집, 논문 등
 - 프로그램 종료 후 2주 내 제출(*가산점 부여)

멘토링 제출 서류

멘토링 학습계획서 (Mentoring Study Plan)

※ 멘토와 멘티가 함께 같이 의논하여 작성해보시기 바랍니다.

멘토링 목표

멘토	(성명) (학과) 경영전공		
멘티	(성명) (학과) 글로벌 항공경영전공		
멘토링 기간	2016.09.26 ~ 2016.12.09	멘티 평균평점	-
2016-2 수강과목	마케팅 관리, 경영사례		
학습과목 목표	이번 학기는 첫 학기 이므로 B+가 목표 - 한국어 익히기 및 마케팅에 대한 전반적인 이해, 한국식 공부 스타일 익히기		
개인생활 및 상담지도 목표	학교생활 적응, 학교 시스템에 적응, 한국인 친구들 만들기		
멘토링 지도계획(주차별)	1주	계획 짜기, 서로 알아가기	
	2주	마케팅 관리 프린트물 복습, 시험 대비	
	3주	시험 후 궁금점, 앞으로의 공부 계획	
	4주	학과 수업 복습, 저녁 먹기	
	5주	학과 수업 복습	
	6주	학과 수업 복습, 저녁 먹기	
	7주	학과 수업 복습, 자습 및 질문	
	8주	학과 수업 복습	
	9주	기말고사 대비	
	10주	기말고사 대비, 자습 및 질문	

2016-2 멘토링 보고서

멘토

멘티

주차	날짜	시간	내용	총 시간
1주차	9.27	16:00 ~ 18:00	향후 계획 짜기, 서로 알아가기, 함께 저녁 먹기	2 시간
	9.29	16:00 ~ 18:00	경영사례 및 마케팅 관리 Review	2 시간
	.	: ~ :		
	.	: ~ :		
	.	: ~ :		
계				4 시간

세 부 내 용

교과목 학습

글로벌 버디를 통해 서로를 어느 정도 알고 있기에 학습적인 측면에서 서로에 대한 알아가기를 진행하였습니다. 수강하고 있는 수업들 중 잘 이해가 가지 않는 과목 2 가지를 선정하여 우선적으로 공부하기로 하였고 어떤 부분에서 어려움을 느끼는 지에 대해 중점을 두고 학습 목표를 정하였습니다.

학사
·
취업
·
기타

한국말이 아직 서툴고, 수업들 중 영어를 사용하는 과목들에서 어려움을 많이 느낀다고 합니다. 한국에서 노트복을 구매하고 싶다고 하여 구매 방법을 추천해 주었습니다.

멘토링 제출 서류

2016-2 멘토링 보고서

멘토

멘티

주차	날짜	시간	내용	총 시간
3주차	10.27	16:00 ~ 18:00	중간고사 Review 및 국제경영 복습	2 시간
	10.28	16:00 ~ 22:00	송도 탐방	6 시간
	.	: ~ :		
	.	: ~ :		
	.	: ~ :		
계				8 시간

세 부 내 용

교과목 학습

중간고사에 대해서 어려운 점이 있었는지 물어보았고, 질문을 이해하는 부분에서 어려움을 느꼈고 특히 한글로 답안을 시간 내에 적는 것이 제일 힘들다고 하였습니다. 국제경영학에 대한 복습으로 수업시간에 나누어준 프린트물과 교과서를 함께 공부하였습니다. 작년에 공부하였던 과목이라 시험 출제 경향과 학기말 팀프로젝트 경향들에 대해 알려주었고 현재 진행하고 있는 프로젝트에 대해서도 생각을 나누었습니다.

학사
취업
기타

멘티와 글로벌 버디(만정정 학생)와 함께 송도에 놀러갔습니다. 저의 차를 타고 함께 갔고 저녁 식사와 주변 볼거리와 야경, 불빛 축제를 함께 구경하였습니다. 3명에서 함께 찍은 사진이 없습니다.

2016-2 멘토링 보고서

멘토

멘티

주차	날짜	시간	내용	총 시간
5주차	11.8	18:00 ~ 20:00	국제경영 복습	2 시간
	11.10	17:00 ~ 18:00	마케팅 관리 복습	1 시간
	.	: ~ :		
	.	: ~ :		
	.	: ~ :		
계				3 시간

세 부 내 용

교과목 학습

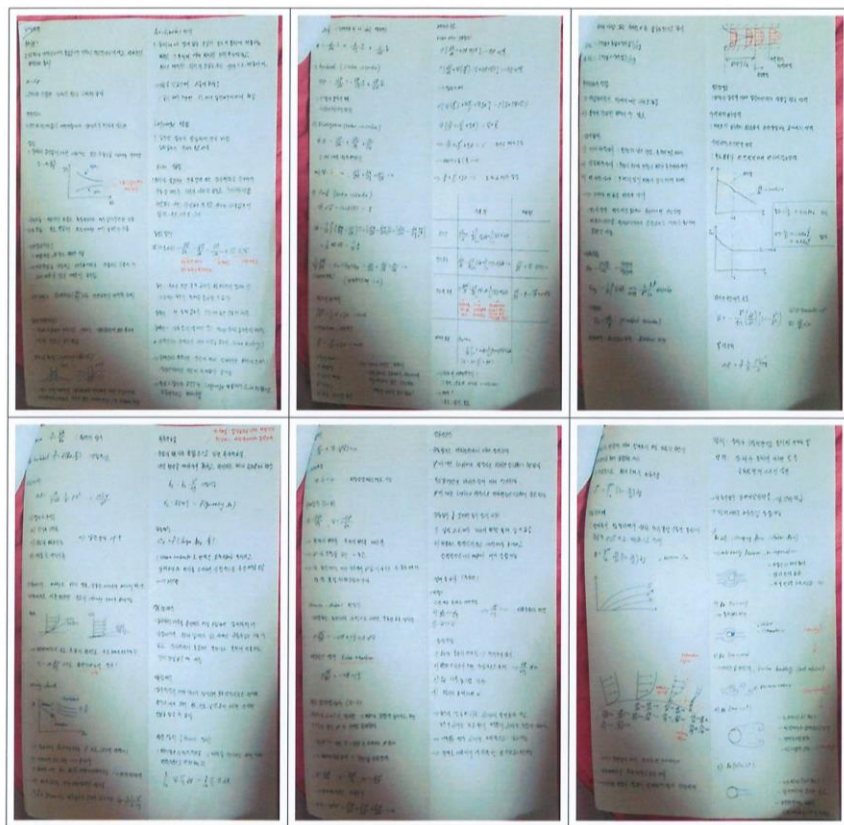
새로이 진도를 나간 국제경영 프린트물에 대한 복습을 진행하고 이 과목 또한 팀프로젝트를 부여 받게 되어서 그에 대한 배경지식과 프로젝트 진행 방식에 대한 설명을 해주었습니다. 다행히도 교수님이 말씀해주신 발표 방식이 비슷하여 전에 제가 진행한 발표를 토대로 설명을 해주었습니다. 몇몇 단어 사용에서 어려움을 느끼는 것을 많이 보았습니다.

멘토링 중간 모임이 있었기에 짧게 진행되고 있는 마케팅 팀 프로젝트에 대해서 간단한 질문과 답을 받고 현재 진행상황 등에 대해서 이야기하였습니다.

학사
취업
기타

학생회에서 진행하고 있는 돕바에 관심을 보여서 저번 주에 설명을 해주었고 신청을 잘 했다고 합니다. 하지만 너무 추워서 학교 것이 아닌 하나를 더 구입했다고 합니다.

멘토링 제출 서류



① 포털 ID, PW

② 학습지원

한국항공대학교 교수학습센터

센터소개 교수지원 학습지원 교육매체서비스 Writing/Speech Clinic 커뮤니티 로그인

미래를 생각하는 교육
한국항공대학교 교수학습센터가 그 중심에 있습니다.

Teaching Tip

2016학년도 Teaching tip vol.2
2016학년도 Teaching Tip_vol.1
2014년 Teaching Tip

Learning Tip

2017학년도 신입생 학습역량 가이드북
2016학년도 Learning Tip_1[나도받아보]
2016학년도 Learning Tip_2[너에게만 알]

공지사항

2017학년도 3월 스피치클리닉 신청자!
17-1 전공 교과과목 튜터링 튜터 모집 양
17-1 튜터링 스터디 그룹(튜터) 모집 양

학습공모전 자세히 보기 >

매 학기 진행되는 항공대학교 학습 공모전에 대한 소식을 알려드립니다.

한국항공대학교 교수학습센터

센터소개 교수지원 학습지원 교육매체서비스 Writing/Speech Clinic 커뮤니티 로그인

학습지원
Learning Support

③ Mentoring

학습법특강 Learning Tip Mentoring Tutoring 학습유형진단 학습공모전

홈 > 학습지원 > Mentoring

Mentoring

제목 검색

공지사항

후기

게시판 ④ 보고서

보고서

신청

선택	번호	첨부파일	제목	작성자	작성일	조회
공지			[2016-2] 멘토링 프로그램 중간 보고서 작성 양식	최영훈	2016.09.23	111
공지			[2016-1] 멘토링 프로그램 보고서 작성 양식	주현	2016.04.04	191
공지			멘토링 보고서 관련(업로드 주의사항)	강용호	2014.11.10	423

멘토링 운영 일정

주차	기간	주당 시간	내용
1주차	3/23(목) ~ 3/29(수)	4	학습계획서 제출
2주차	3/30(목) ~ 4/5(수)	4	
3주차	4/6(목) ~ 4/12(수)	4	활동일지 1(1~3주차 내용)
4주차	4/13(목) ~ 4/19(수)	4	
시험기간	4/20(목) ~ 4/26(수)	-	중간고사
5주차	4/27(목) ~ 5/10(수)	4	활동일지 2(4~5주차)
6주차	4/11(목) ~ 5/17(수)	4	
7주차	5/18(목) ~ 5/24(수)	4	활동일지 3(6~7주차)
8주차	5/25(목) ~ 5/31(수)	4	
9주차	6/1(목) ~ 6/7(수)	4	
10주차	6/8(목) ~ 6/14(수)	4	활동일지 4(8~10주차)
시험기간	6/15(목) ~ 6/21(수)	-	기말고사
마무리	6/22(목) ~ 6/28(수)	-	최종보고서 제출

6 우수팀 선정 기준



우수팀 2팀

학습계획서

10점 만점
공란 있을 시 감점
기본 점수

활동일지

50점 만점
4회 제출*10점(개요1+내용6+사진3)
활동스탬프 10점(10개*1점)

최종보고서

20점 만점
학습향상 기술 10점
소감 정리 10점

성적향상률

20점 만점
직전학기 대비 성적 향상률
전체 평균평점

학습법특강/포트폴리오

선택 사항
1인 1회 특강 참여 1점
포트폴리오 5점

- CTL 스터디룸 4주(주당 2시간) 의무 사용
 - 포탈-기타(각종신청)-교내시설사용신청-항공우주센터 312-A/B/C
 - 사용시간 부족할 시 우수팀 선정 제외

- 주당 활동시간 지키기



장학금 미지급 될 수 있음!

- 제출서류는 기한 내 제출하기

- 담당 선생님과 친하게 지내기



멘토링 유의 사항

- 은행계좌 입력하기
 - 포털-개인신상-은행명&계좌번호

KAU 포털* My Page 웹메일 가상대학 도서관 LMS 공학인증 홈페이지 Log out

메뉴선택 SELECT MENU LOGOUT

학사시스템
 학사정보
 개인정보
 개인신상
 아이디/비밀번호변경
 공인인증/아이핀등록
 장학금수혜내역
 등록내역조회
 예비군편성신고
 졸업및예정자취업등록
 소득분위등록
 진로경력관리(포트폴리오)
 강좌정보
 수강정보
 성적정보
 학부졸업정보
 취업시스템
 커뮤니티
 생활관시스템
 정보화서비스

학생기본정보 전공신청내역 교원자격내역 가족사항 학력정보 재직/경력정보 포상/징계내역

학생기본정보

* Note 학생 기본정보를 수정하시려면 우측에 "기본정보 수정" 버튼을 클릭 하시면 됩니다. 기본정보 수정

기본 인적 정보

성명	학번
주민등록번호	영문성명
전공/소속	학위번호
학적구분	학생구분
과정구분	병역구분
학적변동	지도교수
현학년	이수학기/인정학기
입학구분	입학일자
주야구분	특기자구분
학점교류구분	조기졸업대상여부
공학인증여부	
은행명	계좌번호

8

CTL 연락처



02-300-0494, 0017(ctl@kau.ac.kr)



항공우주센터 3층 312호



www.kau.ac.kr/index.do
www.facebook.com/kauctl



Thank you for your attention!

Do you have any questions ;-)

